

かたつむり通信 号外

株式会社 スイコウ

〒132-0024 東京都江戸川区一之江7-65-28

☎ 0120-66-0064 TEL 03-3656-0064

http://www.e-suikou.com

E-mail info@e-suikou.com

ご意見・ご感想お待ちしております

「平成23年東北地方太平洋沖地震」に関する弊社状況について

2011年3月17日
株式会社スイコウ

3月11日に発生した東北地方太平洋沖地震で被害に遭われた皆さまに、心よりお見舞い申し上げます。

今後も余震が予想されており予断を許さない状況となっておりますが、一日も早く復旧されますことを、心よりお祈り申し上げます。

今回の地震による現在の弊社状況をお知らせいたします。

弊社では現在、通常業務を行なわせていただいておりますので、建物に関してお困りのお客様、各種お問合せにつきましては、下記フリーダイヤルまでご相談下さいますようお願い申し上げます。

弊社フリーダイヤル 0120-66-0064

幸いなことに弊社のお客様にて、けがや建物倒壊等の被害はございませんでした。

お客様への確認作業を行っている際、耐震補強工事を行なわせていただいたお客様より、「耐震補強工事を行なっていたのであわてずに対応できました。揺れ方が以前とは全く違いました。」といったお言葉も頂戴いたしております。

阪神淡路大震災時に代表が現地入りし、被災した家屋を見て「建物をしっかり作ってれば被害はここまで広がらなかった、こうした建物を一つでも少なくすることが我々の使命」と決意して以来16年間にわたり、耐震の重要性について、微力ながら広報および耐震工事を行なわせていただいたことが皆様のお役に立ってたのではないかと考えております。

現在、建物の安全性について多くのお問合せをいただいております。

少しでもお役に立てればと、現在、建物の安全点検および木造家屋の耐震診断を無料にて行わせていただく準備を進めております。準備が整い次第改めてお知らせいたします。

以上

耐震診断について（無料耐震診断を準備中です）

建物の強さは壁の量/配置バランスが適切かどうかポイントになります。

単に築年数だけでは判断できませんので、耐震診断を行い、家の強度を知ることが先決です。改善が必要な場合は、耐震補強を行うことが一番の地震対策となります。

■耐震診断の流れ

お申し込み → 現地調査 → 診断結果ご報告 → 補強の必要があれば耐震補強工事

〈耐震補強例1〉 壁補強

〈耐震補強例2〉 ホールダウン金物



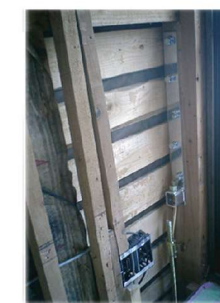
▲内装材を撤去します。



▲次に、下地を入れます。下地も強固な金物で補強してあります。



▲最後に、強度の強い耐震ボードを取り付けます。この後、内装仕上げをして完成です。



[内付けホールダウン金物]



[外付けホールダウン金物]

▲地震の際に柱が抜けないようにするための金物。

室内の防災対策について

建物の耐震補強に加え、室内の家具転倒対策も有効です。

単に設置物を固定することではなく、専門知識を持って転倒防止策をご提案実施致します。

■耐震診断の流れ

お申し込み → 現地調査 → 診断結果ご報告・ご提案 → ご希望により施工



▲テレビ・テレビ台固定



▲タンス固定



▲食器棚固定

現在 工事中の物件

T様邸 緑化工事
台東区 4月着工予定

K様邸 外装工事
江戸川区平井 5月着工予定

Mビル 新築工事
江戸川区松江 11月末完成

M社 外装工事
江戸川区一之江 5月着工予定

H様邸 改修工事
江戸川区松江 3月末完成

F社 改修工事
江戸川区一之江 3月着工予定

N様邸 改修工事
市川市 5月着工予定

現場見学可能です！ご連絡下さい（担当：原・向井）

- 新築、リフォーム物件
- 耐震補強物件
- 公共工事物件

増殖中♪

このほかにも工事中物件はまだあります！

お客様 〈今回は墨田区の日本酒バー 酒庵 酔香様です〉



酒庵 酔香(すいこう)
 住所：墨田区押上1-51-6
 東武線押上駅より
 「十間橋通り」交差点方面へ徒歩7分
 電話：03-6657-0140
 営業時間：17:00~23:00(ラストオーダー 22:30)
 土日祝日は15:00~22:00
 定休日：火曜日
 ホームページ：http://www.shuan-suiko.com/

◆昨年5月に完成しました、日本酒バー 酒庵 酔香様では、1階店舗の改修と耐震補強工事をさせていただきました。

お客様の声

◆東北地方太平洋沖地震発生後、安否の確認連絡をさせていただいたところ「耐震補強をしたおかげで、酒ビン1本も倒れませんでした。」とのお言葉をいただきました。



▲耐震金物・筋交いによる補強

◀店内壁面には、種類豊富な酒ビンが並ぶ。

節電

緊迫している電力問題。今すぐできる節電方法をご紹介します。

節電:まず大事なこと

■電力消費のピークタイムに向けて効果的な節電を気温の低いこの時期は、18時~19時前後の時間帯が最も電力消費が高くなります。このピークタイムを避けて電気を使うようにしましょう。

■過度な節電による火災や健康被害にご注意ください
関東地区ではまだ大きな余震が予想されます。ろうそく等の火を使った照明は火災などの二次災害の危険がありますので十分にご注意ください。
また、必要以上に暖房の電力を切るなどして体調を崩されるといったことがないようにしましょう。

節電:個人の方

■震災の情報はひとつの機器から得るようにしましょう

- テレビやパソコンなどの利用はできるだけとめましょう。テレビの放送はインターネット経由でもリアルタイムに受信できます。
- テレビよりもラジオのほうが消費電力は低くなります。

消費電力を抑える工夫をしましょう

- 必要のない電気製品はコンセントをぬいておきましょう。機器によってはそれだけで待機電力を消費していることがあります。
- 冷蔵庫の設定温度を弱めにしましょう。また中身を詰め込みすぎないようにしましょう。
- 白熱電球よりも蛍光灯、LED電球のほうが消費電力が低くなります。
- 洗濯機、炊飯器、電子レンジなどは消費電力が高いため、ピークタイムをずらして使用するようにしましょう。

効果的に寒さをしのぎましょう

- 温かい格好をして暖房機器を使う時間を減らしましょう。
- カーテンを閉めると断熱効果が高くなります。

イベント&カレンダー

4 April 卯月

SUN	MON	TUE	WED	THU	FRI	SAT
					1 大安 エイブルフル	2
3	4	5 大安	6	7	8	9
10	11 大安	12	13	14	15	16
17 大安	18	19	20	21	22	23
24	25	26	27 大安	28	29 大安 昭和の日	30

グリーンモデルフェア 22日(金)・23日(土)・24日(日) (場)東京ビッグサイト

チャレンジ・ザ・ドリームのご報告

チャレンジ・ザ・ドリームに参加させていただきました

1/25~28まで

H君 I君 O君
お疲れ様でした！

「チャレンジ・ザ・ドリーム」は、江戸川区が実施している、区内の中学2年生を対象とした職場体験学習です。

当社も地域で活動させていただいている一員として、松江第五中学校の男子生徒3名を迎えました。

当社の新築・リフォーム現場にて、実際の建築現場の見学や作業の体験をしてもらいました。

当社では、今後も微力ながら、地域の子供たちの成長に寄与していきたいと考えています。