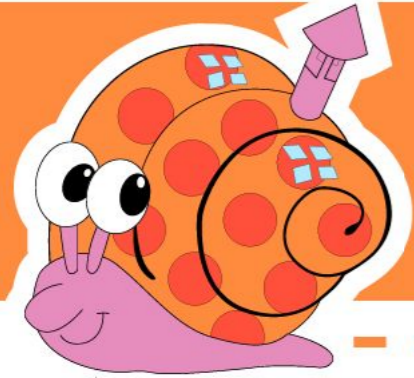


株式会社 スイコウ

〒134-0003 東京都江戸川区春江町4-19-10
 ☎ 0120-66-0064 Tel 03-3656-3373
 http://www.e-suikou.com
 E-mail info@e-suikou.com

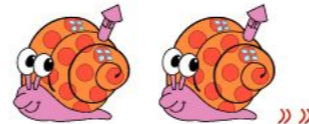


かたつむり 通信

こんにちは。最近日は長くなり過ごしやすくなってきましたね！

暖かくなり活動的になる季節です。家にいることが少なくなり、暖房などの電気代が減ってくる頃だと思えます。

しかし、夜になると季節関係なく必要になるものがあります。そうです、今回の特集は照明（明かり）です。



今回の料理

テーマ **体に良い簡単おやつ！**

材料

(4人分)

豆乳400cc りんごジュース100cc
 しょうが(すりおろし小さじ2) はちみつ小さじ4
 ゼラチンパウダー10g

作り方



- ゼラチンに、少量の水を加えてふやかしておく。
- 豆乳を温め、①としょうが、はちみつを加えてとろかして、かたまりがなくなったところでザルをこす。
- ②にりんごジュースを加えて、器にそそぎ、冷蔵庫で冷やし固めればできあがり。

point

りんごジュース以外にもオレンジジュースなどで試してみてください！



豆乳ゼリー

たまにはおやつも手造りで！

ランプの種類と特徴・・・主に3種類に分けられます。

特集 照明（明かり）

	白熱ランプ	蛍光ランプ（電球色）	蛍光ランプ（昼白色）
光の質感・色味	立体的に見える赤みのある柔らかい光	フラットに見せるやや赤みのある柔らかい光	フラットに見せる青白くさわやかな光
演出効果	ムードを演出したり、光が反射し料理をおいしく見せる効果あり	落ち着いた雰囲気やくつろぎ感を演出	勉強や読書に適している
特性	・スイッチを入れるとすぐに点灯 ・調光器との併用がカンタン。 ・on/offが頻繁な場所におすすめ	・スイッチを入れてから点灯まで時間のかかるものもある ・調光器との併用は器具による ・露出して使用しても、あまりまぶしさを感じにくい	
電気代	やや高い		安い
寿命	短い		長い
最適な空間	廊下・階段・サニタリー エクステリア・ダイニング リビング	ダイニング・リビング 寝室・和室 エクステリア	ダイニング・リビング 子供室

結局・・・

- 白熱灯器具はお手ごろな価格で多種あるが、ランニングコストがかかる。
- 蛍光灯器具は白熱灯よりも高めたが、電気代・寿命ともランニングコストが安くすむ。
- ただし、on/offが頻繁な階段・廊下などは白熱灯器具がおすすめ。蛍光灯器具だと寿命を短くしてしまうため。

うまく使い分けると経済的。

江戸川の行事カレンダー

休日診療
 夜中に子供が発熱したら・・・
 (休日・夜間・深夜に発熱や腹痛などの発病した場合)
 江戸川区医師会夜間急患診療所 (診療科目：内科・小児科の急患)
 ☎03-3651-5270 診療時間：21時～翌朝6時
 〒132-0021 中央4-24-14 (江戸川保健所隣)

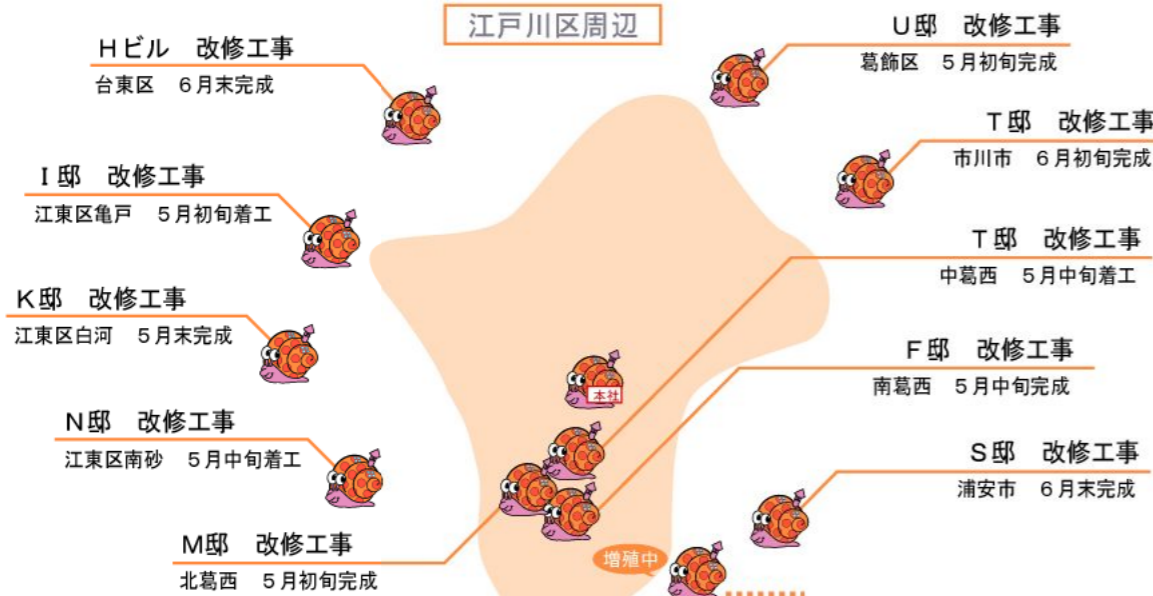
第58回 総合体育祭春季区民大会 5/1(土)～6/12(日)

5/1 ゲートボール (江戸川河川敷) 5/8～ テニス (谷河内テニスコート)
 5/8 スポーツダンス (総合体育館) 5/15 ボウリング (葛西とうきゅうボウル)
 5/15 釣り (茨城県山田川) 5/22 柔道 (スポーツセンター)
 5/29 剣道 (総合体育館) 6/5 野外 (ウォーキング) 活動 (千葉県亀山)
 6/5 区民ハイキング (山梨県三ツ峠) 6/12 陸上競技 (陸上競技場)

MAY, 2005 5 JUNE, 2005 6



現在 工事中の物件



現場見学可能です！ご連絡下さい（担当 植村・原）

どんな感じだろう～見てみたいね

このほかにも工事中はまだあります！

商品案内

人感センサのあかり

必要な時だけパッと点灯。消し忘れの心配もなく、経済的で安心です。

荷物をかかえていた時などもパッと点灯して便利。防犯にも役立ちます。

安全・省エネ・防犯に役立つからおすすめ。

玄関からキッチン、廊下まで、豊富なセンサ付のあかりをご用意。

01 玄関ホール

●人感センサ付シーリング

02 夜中、トイレに行くのもラクラク。

●人感センサ付ダウンライト

03 お年寄りの方も安心。

●人感センサ付フットライト

04 手をかざすだけですぐ点灯。

●近接センサ付流し元灯

05 便利なうえに防犯効果も。

●人感センサ付ポーチ灯

06 ドアを開けると点灯。

●人感センサ付シーリング/ブラケット

※ 人間以外（動物や樹木など）の動きにも感知する場合があります。

お客様

GOODリフォーム最新号に掲載のK邸を紹介します！

奥様一番のお気に入り、階段室。吹き抜けの明るさ+開放感がお気に入り！

LDK



キッチン
パーティーキッチンと上部採光の間接照明で空間を広く見せました。朝ごはんはキッチンでどうぞ。

階段室



吹き抜け
吹き抜けの空間にガラスブロックを入れ各部屋まで光が届くようにしました。

玄関・ポーチ



玄関ドア
木目調のライトカラーの玄関ドアにレンガ調のタイルを合わせて南欧風にしました。



今月号のGOODリフォームにK邸掲載中

カタツムリクイズ

Q. ランニングコストがお得なランプは白熱灯か蛍光灯のどちらでしょう？

正解者の中から抽選で3名の方に

正解者には、3000円分のパスネットをプレゼント！

ヒント

特集をよく見てね。



はがき・FAXは、下の紙を貼って表にある住所又はFAX番号(03-3656-0366)に送ってね。mailは、下の内容を記入して表のアドレスまで送ってね。

応募する方は記入してね

クイズの答え、白熱灯・蛍光灯

当てはまるものに☑チェックしてね

名前 年齢

①かたつむりを知っていましたか？
会社名まで知っていた かたつむりだけ 知らない

住所

②かたつむり通信で一番興味があった内容は？
特集(照明) 料理 カレンダー 工事中の案内
新商品 お客様 クイズ

電話番号

e-mail

③よく読んでいる新聞は？
読売新聞 朝日新聞 毎日新聞
産経新聞 日経新聞 その他

家族人数 大人 名 子供 名

ありがとうございました。



次号の特集は、自然素材です お楽しみに！