

かたつむり 通信

株式会社 スイコウ

〒132-0024 東京都江戸川区一之江7-65-28

☎ 0120-66-0064 TEL 03-3656-0064

http://www.e-suikou.com

E-mail info@e-suikou.com

ご意見・ご感想お待ちしております

草木が芽吹きだし、春の訪れを感じる季節になりました。
日によって気温差があるので、体調管理に気をつけましょう！



ホームページで、かたつむり通信のバックナンバーを公開中♪ →

スイコウ 検索

特集：採光窓

今回は 光を自在に操るアイテム「採光窓」についてご紹介します。



採光窓とは、外部の自然光を室内に取り込むことを目的として取り付ける窓のことをいいます。

【施工例】

『FIX窓タイプ』



間仕切り壁に採光窓をはめ込むことで、光を遮らずに隣の部屋まで間接的に光を運ぶ事ができます。

『トップライト(天窗)』



天井に取り付けるトップライトは、壁面の窓と比べて約3倍の採光効果があり、小さい面積でもたっぷり光が差し込みます。

『開き窓タイプ』



開閉できる室内窓は採光と通風の両方に効果◎。家の中の換気や、空気の流れもコントロールできます。

★窓以外にも… 『ガラスブロック』

ガラスブロックが『光を通す壁』になり、やわらかな自然光を室内に取り入れてくれます。お部屋の素敵なアクセントにもなりますね♪



自然光は、健康な生活に欠かせない要素の一つです。光を取り込むための少しの工夫でお家が明るくなり、心地よさをぐんとアップさせることができます。



チャレンジ・ザ・ドリームに参加させて頂きました

江戸川区では区の事業として「チャレンジ・ザ・ドリーム(職場体験学習)」を実施しています！

弊社も地域で活動させていただいている一員として、近隣の松江第五中学校・瑞江中学校の男子生徒3名を迎えました。

今回は、クリニック改修工事現場での体験を行いました。(1月20日～23日<2名>・27日～30日<1名>)



■生徒の感想

「隅々まで気がついた作業が必要だと学んだ。」
「建物を造る時に使う材料について知ることができて驚きが多かった。」
「力仕事や清掃など大変だったが、根気よくやるのが大切だと学んだ。」

▲現場の採寸を行い、図面と照らし合わせる確認作業を体験中。

短期間ではありましたが、寒い中、生徒達は一生懸命頑張りました。今後も地域の子供たちの成長に寄与するべく、微力ではありますが弊社も協力して参ります。

看板工事を行いました

弊社の立体看板をリフレッシュしました。

弊社のトレードマークのかたつむりが補修・塗装等のメンテナンスできれいになりました。



▲損傷部分を補修

ウレタン塗装で色を塗り直して仕上げ。

近隣の皆様には工事中ご迷惑をお掛け致しましたが、ご協力を頂きありがとうございました。



省エネ住宅ポイント制度のお知らせ



平成26年12月27日に閣議決定された「地方への好循環拡大に向けた緊急経済対策」において、省エネ住宅に関するポイント制度の実施が位置づけられました。



省エネ住宅ポイント制度とは、省エネ住宅の新築やエコリフォームの普及を図ることなどを目的とし、一定の省エネ性能を有する住宅の新築やエコリフォームに対して、様々な商品等と交換できるポイントを発行する制度です。

①エコ住宅の新築

1戸あたり300,000ポイント

②エコリフォーム

1戸あたり300,000ポイントを上限とする。

※ただし、耐震改修を行う場合は1戸当たり450,000ポイントを限度とする。

エコリフォーム対象 工事内容

- 窓の断熱改修 …内窓設置、ガラス交換など
- 外壁/屋根/天井/床の断熱改修
- 設備エコ改修 …節水型トイレ、高効率給湯機など
- バリアフリー改修
- 耐震改修 etc...

★それぞれ項目ごとにポイント数が異なりますので、詳しくはお問い合わせ下さい！

◆交換できるサービス・商品◆

- ①商品交換 …省エネ商品や地域産品、全国で使える商品券など
- ②即時交換 …対象工事に追加で実施する工事費に充当

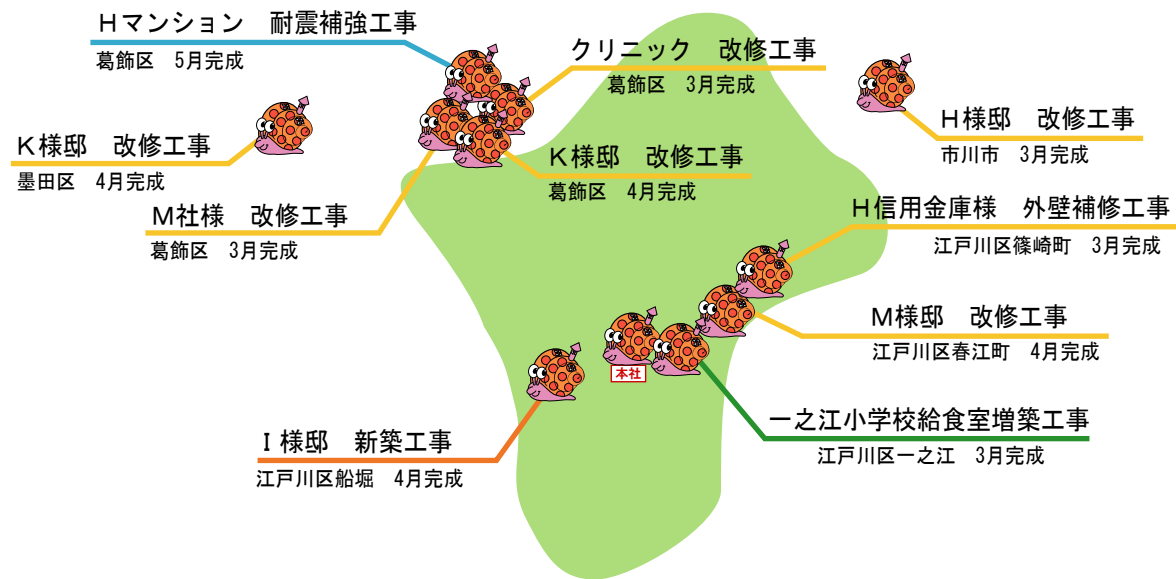
【最大45万円相当のサービス・商品と交換！】

◆対象期間◆

平成26年1月27日以降の工事請負契約を対象とし、予算の執行状況に応じ締め切り

省エネ住宅ポイント事務局ホームページ <http://shoenejutaku-points.jp/> 詳しくは弊社へお問い合わせ下さい！

現在 工事中の物件



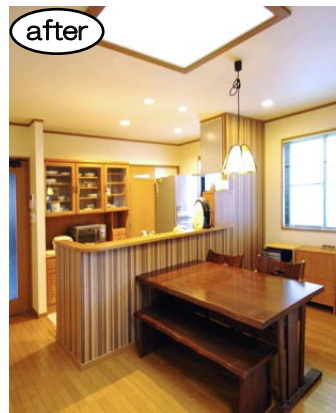
現場見学可能です！ご連絡下さい（担当：向井・安川）

- リフォーム物件
- 新築物件
- 耐震補強物件
- 公共工事物件

増殖中♪

このほかにも工事中物件はまだあります！

お客様 （今回は江戸川区 M様邸の改修工事です）



キッチン・洗面・浴室
設備交換工事

◀キッチンを間仕切っていた壁を取り払い、
広々とオープンな対面キッチンに。
リビングダイニングとの一体感が生まれ、
すっきり広々とした空間になりました。
キッチンの前の腰壁は少し高く立ち上げ、
手元がダイニング側から見えにくい設計。
木目柄の壁紙で仕上げアクセントに。

お客様の声

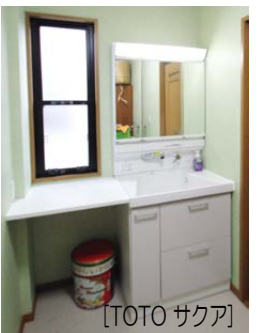
◆リフォームのきっかけ◆
「家族構成の変化に合わせて
設備や空間をリフォームしたい。」

◆リフォームの感想◆
「たくさんの工夫や機能のある設備を
提案いただきました。
片付けやお手入れのしやすさがアップし、
快適に使えています。」



洗面台の横には同じ高さで
カウンターを設け、メイク
スペースとして使える設計です。

隣接した納戸を小さくする事で、
浴室をサイズUP。
足を伸ばせる浴室になりました。



今回の料理

春色満載♪ 桜のパンナコッタ



材 料

＜4人分＞

- ・牛乳 … 150g
- ・砂糖 … 40g
- ・粉ゼラチン … 5g
- ・水 … 大さじ2
- ・生クリーム … 200ml
- ・桜の花の塩漬け … 6～8本
- ・" (飾り用) … 4本
- ・ゆで小豆(缶) … 大さじ4～6

作 り 方

- 1 粉ゼラチンは水に振り入れてふやかす。
- 2 桜の花の塩漬けはたっぷりの水で
振り洗って塩を落とし、
飾り用を残して粗く刻む。
- 3 小鍋に牛乳、砂糖を入れ、
ゴムベラで混ぜながら火にかける。
- 4 砂糖が溶けて鍋肌がフツフツしてきたら
火を止め、ふやかしたゼラチンを加えて
余熱で溶かす。
- 5 ④に生クリームと刻んだ桜の花を加えて
混ぜ合わせ、鍋底を氷水に当てて
絶えず混ぜる。トロミがついてきたら
器に移し入れ、冷蔵庫で冷やし固める。
- 6 ゆで小豆を添え、
飾り用の桜の花を飾る。

小豆の甘さと
桜の花の塩気が絶妙です♪

イベント&カレンダー

4 April 卯月						
SUN	MON	TUE	WED	THU	FRI	SAT
			1 エイプリルフール	2	3	4 大安
5	6	7	8	9	10 大安	11
12	13	14	15	16 大安	17	18
19	20	21 大安	22	23	24	25
26	27 大安	28	29 昭和の日	30		

4/11(金)～12(土) エクステリア・エキシビジョン2015 10:00～17:00 入場無料 (場)東京ビッグサイト 西1・2ホール

5 May 皐月						
SUN	MON	TUE	WED	THU	FRI	SAT
					1	2
3 大安	4 憲法記念日	5 みどりの日	6 こどもの日	7 振替休日	8	9 大安
10 母の日	11	12	13	14	15 大安	16
17	18	19 大安	20	21	22	23
24	25 大安	26	27	28	29	30
31 大安						

4/24(金)～5/24(土) 東京ミッドタウンGWイベント 『OPEN THE PARK』 (場)東京ミッドタウン

次号は 節水商品 を特集します！